



STIIX – Der Stiftungsindex

P&S Vermögensberatungs AG

STIIX – Der Stiftungsindex

Zurzeit befinden wir uns auf der Zielgeraden der Jahresauswertung unserer aktuellsten Erhebung. Es haben wieder viele Stiftungen die Möglichkeit genutzt Ihre Erfahrungen und Ergebnisse des Jahres 2017 in unsere Umfrage einfließen zu lassen. Schon jetzt können wir erkennen, dass die Erfüllungsquote minimal gesunken ist und damit prozentual nahezu genauso viele Stiftungen ihren Stiftungszweck erfüllen können wie im Vorquartal. Der positive Trend, der es in den letzten Monaten immer mehr Stiftungen erlaubt hat, ihren Stiftungszweck zu erfüllen, ist damit hoffentlich nicht gebrochen.

Es lässt sich aber feststellen, dass aufgrund der Ertragsituation der einzelnen Stiftungen ein zu hoher Prozentsatz sich nicht in der Lage sieht, seine Aufgaben zu erfüllen.

Die Vermögensanlage

Auch weiterhin wird weniger als ein Viertel der Vermögensanlage von Aktien und Aktienfonds eingenommen. Allerdings war für viele Stiftungen gerade diese Position aufgrund der Marktsituation sowohl an den Renten- als auch an den Aktienmärkten im letzten Quartal 2017 der größte Ertragsbringer.

Trotz der anhaltenden Niedrigzinsphase sind mehr als die Hälfte der teilnehmenden Stiftungen zufrieden oder sehr zufrieden mit der Anlage ihres Stiftungsvermögens. Daher möchten auch 32% der teilnehmenden Stiftungen nichts an ihrer Vermögensanlage ändern und weitere 28% möchten nur eine Änderung von 10% vornehmen.

Entwicklung des STIIX

Sowohl für das vierte Quartal 2017 als auch für das komplette Jahr 2017

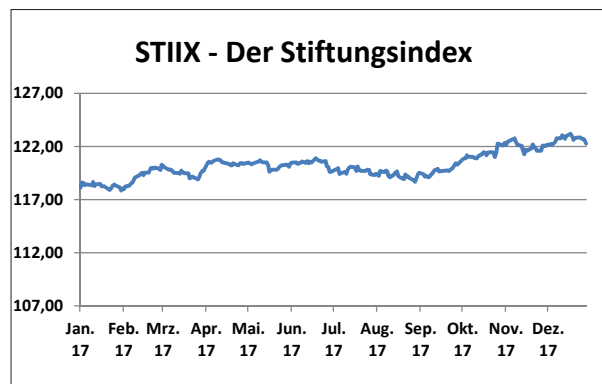
konnte der STIIX einen Wertzuwachs vorweisen. Getragen wird dieser Zuwachs zu einem nicht unerheblichen Anteil von dem im STIIX enthaltenen Aktienanteil, auch wenn der Anteil für das letzte Quartal 2017, entsprechend der Anlage der teilnehmenden Stiftungen, nur 24% des STIIX einnimmt. Durch eine entsprechende Einzeltitelauswahl sowohl im Aktien- als auch im Rentenbereich war es natürlich möglich, den STIIX zu schlagen, da zur Berechnung des STIIX, z. B. auf der Aktienseite, ausschließlich ein passiver Index herangezogen wird.

Die Umfrage

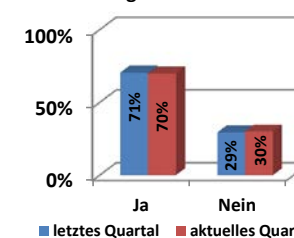
Zum Abschluss des Jahres konnten die Teilnehmer auch unseren STIIX benoten. Und ich kann, nicht ohne Stolz, sagen, dass uns mehr als zwei Drittel mit der Schulnote Eins bzw. Zwei bewertet haben. Dieses wirklich gute Ergebnis ist natürlich nur zustande gekommen, da unsere treuen Teilnehmer regelmäßig die Fragen konsequent und zuverlässig beantwortet haben. Selbstverständlich können wir diese Bewertung auch nur halten, wenn wir uns stetig verbessern. Daher freue ich mich nicht nur über eine weiterhin rege Teilnahme und Neuanmeldung,

sondern auch über Wünsche und Anregungen von Ihrer Seite!

EINE KONTAKTMÖGLICHKEIT UND GENAUERE INFORMATIONEN FINDEN SIE UNTER WWW.STIIX.DE



Können Sie aktuell Ihren Stiftungszweck erfüllen?



Wie zufrieden sind Sie aktuell mit der Anlage Ihres Stiftungsvermögens?

